

NOUVELLE-ÉCOSSE RAPPORTS SUR LES CHAUVES-SOURIS

10e anniversaire!

2013-2023: MISE À JOUR APRÈS 10 ANS



NOTRE OBJECTIF

Recueillir des observations sur les chauves-souris dans la Nouvelle-Écosse et utiliser ces données pour les efforts de conservation locaux.



>5750 RAPPORTS

Nous recevons en moyenne 500 signalements de chauves-souris par an, soit un total de 5750 signalements en 2023.



PROJETS

Des chercheurs et des propriétaires privés travaillent ensemble pour étudier les chauves-souris dans des boîtes à chauves-souris et des études sur le guano.

À PROPOS DE NOUS

L'institut de recherche Mersey Tobeatic (MTRI) a commencé à recueillir des observations de chauves-souris en 2013, lorsque les populations locales ont diminué de 95%. Après avoir découvert un petit nombre de chauves-souris survivantes, MTRI a lancé son programme sur les chauves-souris afin de promouvoir la conservation par la recherche, la surveillance et l'éducation du public. Bien que les populations de chauves-souris restent faibles, nous continuons à recevoir des centaines de rapports chaque année.

POURQUOI LES CHAUVES-SOURIS SONT-ELLES EN PÉRIL?

Autrefois très répandus localement, les chauves-souris sont aujourd'hui confrontés à de nombreuses menaces. Le déclin récent est dû à la propagation d'une maladie appelée "syndrome du nez blanc" et à l'augmentation du développement de l'énergie éolienne. Les chercheurs s'efforcent de comprendre comment les chauves-souris peuvent survivre à la maladie et comment des ajustements aux opérations d'énergie éolienne peuvent minimiser l'impact.

LA PETITE CHAUVE-SOURIS BRUNE

Les données historiques et actuelles suggèrent que cette chauve-souris est encore l'espèce que vous avez le plus de chances de rencontrer localement.



PHOTOS

Les photos publiques ont permis d'enregistrer des espèces moins courantes, comme les chauves-souris migratrices.



BOÎTES À CHAUVES-SOURIS

Intéressé par une boîte à chauves-souris ? Restez à l'écoute pour connaître les recommandations à venir!



OBSERVATION DE CHAUVES-SOURIS NOUVELLE-ÉCOSSE 2013-2023

FAITS SAILLANT DE 10 ANS DE DONNÉES

Consultez cette carte présentant toutes les observations de chauves-souris rapportées en Nouvelle-Écosse au cours de la dernière décennie

Un total de 165 boîtes à chauves-souris rapportées comme étant utilisées par les chauves-souris



Les endroits avec le plus d'observations sont Halifax, Canning, Kentville, Dartmouth, Antigonish, Sydney et Baddeck



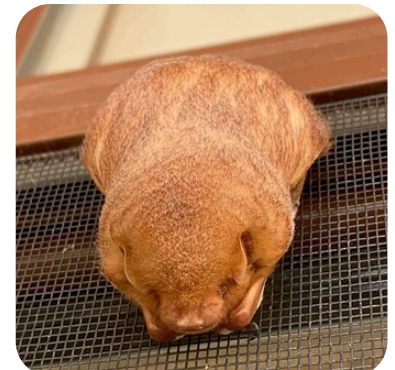
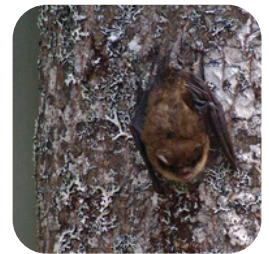
LES MEILLEURS OBSERVATEURS

Le plus grand nombre de rapports d'une seule personne était de 24 et le deuxième de 8.



PRIX PHOTO

Le prix de la meilleure pose, de la meilleure photo, de la première photo, de la plus belle chevelure et de la chauve-souris la plus pelucheuse (du haut à gauche au bas à droite).



MERSEY TOBEATIC RESEARCH INSTITUTE



This project was undertaken with the financial support of:
Ce projet a été réalisé avec l'appui financier de :



Environment and
Climate Change Canada

Environnement et
Changement climatique Canada

Photos soumises à batconservation.ca par Rick Whitman, Ronnie d'Entremont, Rick Ballard, Ryan Eaglestone et Nicole.

Merci à tous ceux qui ont soumis un rapport sur les chauves-souris!